

โรงพยาบาลเขาชะเมาเฉลิมพระเกียรติ ๘๐ พรรษา (โรงพยาบาลชุมชน)
ผู้อำนวยการโรงพยาบาล [นางสาวกิติมา เศรษฐ์บุญสร้าง]

1. กลุ่มงานบริหารทั่วไป

นักจัดการงานทั่วไป (นายวรรณศักดิ์ พลพันธุ์)

- นักจัดการงานทั่วไป (น.ส.เสาวรส วงศ์วง)
- พนักงานพัสดุ (น.ส.ชุตินา กลิ่นสุวรรณ)
- พนักงานพัสดุ (น.ส.วิไลรัตน์ คุ่มจันทร์)
- พนักงานพัสดุ (น.ส.สุพรรณษา นวลศรีชาติ)
- พนักงานบริการเอกสารทั่วไป (น.ส.รัตติยา กฤษสุวรรณ)
- นวก.เงินและบัญชี (น.ส.อรนงค์ สุขถาวร)
- จพ.การเงินและบัญชี (น.ส.ทับทิม ชาติ)
- พนักงานการเงินและบัญชี (น.ส.อภิญา ชาญด้วยกิจ)
- จพ.ธุรการ (น.ส.น้ำผึ้ง หุ่นทั้ง)
- พนักงานบริการเอกสารทั่วไป (น.ส.สุชัญญา รัตนศรี)
- นายช่างเทคนิค (นายธนดล แก้วจันทา)
- พนักงานเกษตรพื้นฐาน (นายมังกร อาจิวชัย)
- พนักงานซักฟอก (นางอุทิศ บ่อไทย)
- พนักงานบริการ (นางเอียน พูนสูงเนิน)
- พนักงานเกษตรพื้นฐาน (นายพินิจ มาศวิไล)
- พนักงานบริการ รปภ. (นายสุรศักดิ์ สุวิชา)
- พนักงานบริการ รปภ. (นายวัลลภ ดีผอน)
- พนักงานบริการ รปภ. (นายอภิสิทธิ์ หุ่นทั้ง)

2. กลุ่มงานเทคนิคการแพทย์

นักเทคนิคการแพทย์ (นายวราวุธ หยูจีน)

- จพ.วิทยาศาสตร์การแพทย์ (น.ส.ขวัญฤทัย วงศ์เนียม)
- จพ.วิทยาศาสตร์การแพทย์ (น.ส.นิสา อรัญวงศ์)

- พนักงานบริการ พชร. (นายอนุวัฒน์ คักดีติมงคล)
- พนักงานขับรถยนต์ (นายนพวงศ์ อรุณ)
- พนักงานขับรถยนต์ (นายมณูญ อุกฤษทรัพย์)
- พนักงานขับรถยนต์ (นายสุริยา เงินสา)

3. กลุ่มงานทันตกรรม

ทันตแพทย์ (น.ส.ภาวิกา รุ่งธรรมรัตน์)

- ทันตแพทย์ (น.ส.ภาวิกา อภิรัตน์ชัย)
- จพ.ทันตสาธารณสุข (น.ส.ณัฐนิชา วงศ์เนียม)
- นวก.สาธารณสุข (ทันต) (น.ส.ชลิตา มะลิวัลย์)
- พนักงานช่วยเหลือคนไข้ (น.ส.สุนิสา ปั่นผ่องแผ้ว)
- พนักงานช่วยเหลือคนไข้ (น.ส.ศิริาณี คำชู)

โรงพยาบาลเขาชะเมาเฉลิมพระเกียรติ ๘๐ พรรษา (โรงพยาบาลชุมชน)

ผู้อำนวยการโรงพยาบาล [นางสาวกิติมา เศรษฐ์บุญสร้าง]

4. กลุ่มงานเภสัชกรรมและคุ้มครอง
ผู้บริโภค

เภสัชกร (นายศุภกฤษ ชนาภาศรีกุล)

- เภสัชกร (น.ส.ณปภา ติวเถาว์)
- เภสัชกร (น.ส.ณพิภรณ์ อิศริยะชัยกุล)
- เภสัชกร (นายชาญวิทย์ สุโกภาค)
- จพ.เภสัชกรรม (น.ส.นวรรตน์ ยับยั้ง)
- จพ.เภสัชกรรม (น.ส.เกวลี สุรภาพ)
- จพ.สาธารณสุข (น.ส.ปนัดดา คักดีदारักษ์)
- จพ.เภสัชกรรม (น.ส.สุตารัตน์ บุญจันทร์)

5. กลุ่มงานการแพทย์

นายแพทย์(แพทย์หญิงฉันทนก พัฒนาวิจิตร)

- นายแพทย์ (แพทย์ธนวรรษ สุขเจริญ)
- นายแพทย์ (-)
- นายแพทย์ (-)

6. กลุ่มงานโภชนศาสตร์

นักโภชนาการ (น.ส.ปนัดดา ปันศรี)

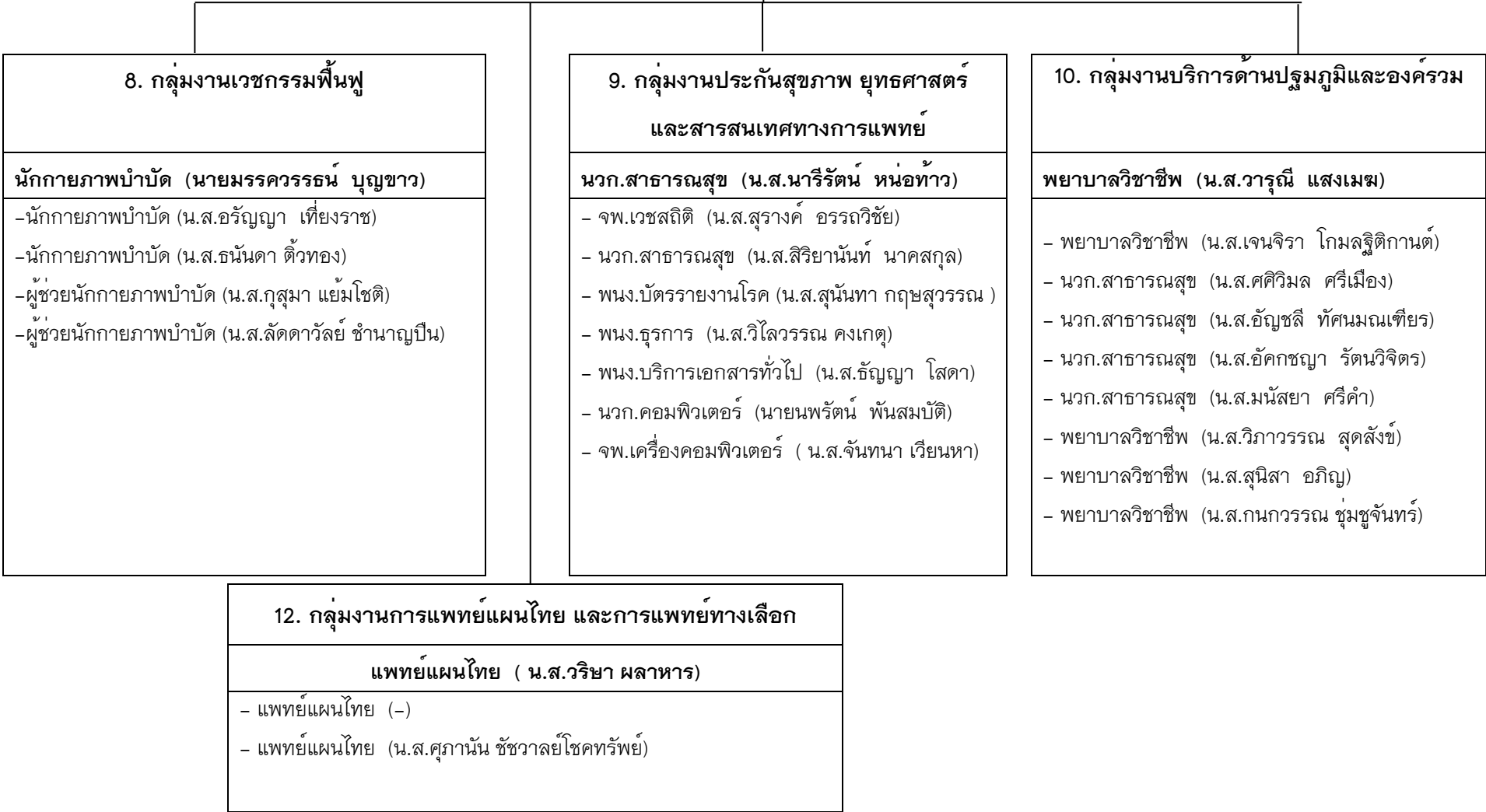
- พนักงานบริการ (น.ส.ดลนภา วรวงค์)
- พนักงานปรุงอาหาร (นางสาวพิมพ์ เสนาะสรรพ)

7. กลุ่มงานรังสีวิทยา

นักรังสีการแพทย์ (-)

- พนง.การแพทย์และรังสีเทคนิค
- นายประนต สุขะวิฑะ
- น.ส.ประลิตา สว่างรัตน์

โรงพยาบาลเขาชะเมาเฉลิมพระเกียรติ ๘๐ พรรษา (โรงพยาบาลชุมชน)
ผู้อำนวยการโรงพยาบาล [นางสาวกิติมา เศรษฐ์บุญสร้าง]



โรงพยาบาลเขาชะเมาเฉลิมพระเกียรติ ๘๐ พรรษา (โรงพยาบาลชุมชน)
ผู้อำนวยการโรงพยาบาล [นางสาวกิติมา เศรษฐ์บุญสร้าง]

11. กลุ่มงานการพยาบาล

หัวหน้าพยาบาล (น.ส.น้องนุช ฆวีนงค์)

- พนง.เปล (นายประจวบ มีทรัพย์)
- พนง.เปล (นายจิรพงษ์ ผาดี)
- พนง.เปล (นายวิรินทร์ บั้นพ่องแผ้ว)
- พนง.เปล (นายสร้อย เบ้าทอง)

(1) งานการพยาบาล ผู้ป่วยนอก (OPD)

พยาบาลวิชาชีพ(นางเบญจวรรณ บุญพลอย)

- พยาบาลวิชาชีพ (น.ส.สุนารี เทอดธีระกุล)
- พยาบาลวิชาชีพ (น.ส.ปรานต์สิรินทร์ รักษาดี)
- พยาบาลวิชาชีพ (น.ส.ไอลดา คำสีเขียว)
- พยาบาลวิชาชีพ (นายสุทธา นามไว)
- พนง.ช่วยเหลือคนไข้ (-)
- พนง.ช่วยเหลือคนไข้ (น.ส.สุนิสา แก้วคง)
- พนง.ช่วยเหลือคนไข้ (น.ส.ศิริพร วิโรภาส)

**(2) งานการพยาบาล ผู้ป่วยอุบัติเหตุ
ฉุกเฉินและนิติเวช (ER)**

พยาบาลวิชาชีพ(นางสาวจันทร์เพ็ญ พรหมประเทศ)

- พยาบาลวิชาชีพ (น.ส.อรทัย โค้วบัวบาน)
- พยาบาลวิชาชีพ (น.ส.นารีรัตน์ วงษ์ไทยผดุง)
- พยาบาลวิชาชีพ (น.ส.ศิริวรรณ จันทสิทธิ์)
- พยาบาลวิชาชีพ (น.ส.วิราดิณี โล่เลี้ยง)
- พยาบาลวิชาชีพ (น.ส.นนธพร ฉิมเรือง)
- พยาบาลวิชาชีพ (นายธนวันต์ วรรณศิริ)
- พยาบาลวิชาชีพ (น.ส.ชุตติกาญจน์ โสภ)
- พยาบาลวิชาชีพ (น.ส.ณัฐวดี เพ็ชรชอบ)
- พยาบาลวิชาชีพ (น.ส.บัวชมพู กลิ่นสุวรรณ)

(3) งานการพยาบาล ผู้ป่วยใน (IPD)

พยาบาลวิชาชีพ (น.ส.สุพัตรา ทับทิมมาศ)

- พยาบาลวิชาชีพ (น.ส.ศิริวิภา รัตนบัลลังก์)
- พยาบาลวิชาชีพ (น.ส.สุภัชชา เสนาะสันต์)
- พยาบาลวิชาชีพ (น.ส.สุทธิดา ศรีเพชร)
- พยาบาลวิชาชีพ (น.ส.อัญชญา เจริญมี)
- พยาบาลวิชาชีพ (น.ส.วารุณี แข็งแรง)
- พยาบาลวิชาชีพ (น.ส.ณัฐญา แข็งแรง)
- พยาบาลวิชาชีพ (น.ส.พิมพ์ขวัญ ถาวร)
- พยาบาลวิชาชีพ (น.ส.ชลธิชา กาบบัวศรี)
- พยาบาลวิชาชีพ (นางสวัลชานา มีลาภ)

(4) งานพยาบาล หน่วยควบคุมการติดเชื้อและงานจ่ายกลาง (IC)

พยาบาลวิชาชีพ (นางนุชนารถ บุญประเสริฐ)

- พนง.ช่วยเหลือคนไข้ (นางประนอม เกิดผล)
- พนักงานบริการ (น.ส.สุภาพร เกษมสุข)

- พยาบาลวิชาชีพ (น.ส.รัตติยา แทนทด)
- พนง.ช่วยเหลือคนไข้ (น.ส.อรพรรณ ศรีเดือน)
- พนง.ช่วยเหลือคนไข้ (น.ส.สุดา บุญครอบ)
- พนง.ช่วยเหลือคนไข้ (น.ส.สุมิตรา จันทร์ศรี)

- พยาบาลวิชาชีพ (น.ส.นันทน์ภัส เกียรติแก้ว)
- พนง.ช่วยเหลือคนไข้ (น.ส.เกวณีน สิงห์โต)
- พนง.ช่วยเหลือคนไข้ (น.ส.รุ่งอรุณ ตรงชื่น)
- พนง.ช่วยเหลือคนไข้ (น.ส.นิชาภา ชลวานิช)